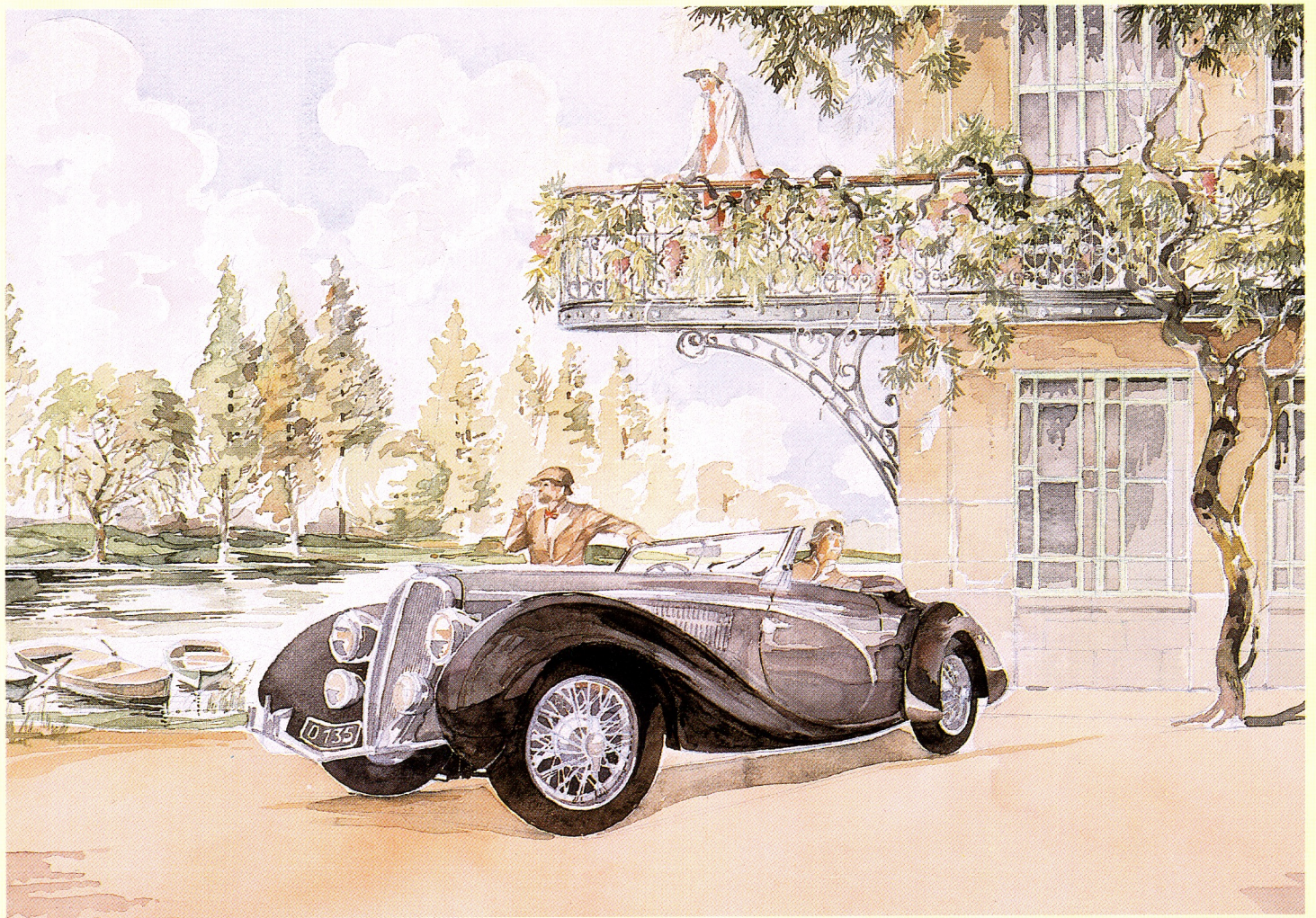


2^{ème} rallye MARNE Classique



20 - 21 MAI 1995



Le Rallye Marne Classique en est à sa deuxième édition, l'année passée son succès a rempli toutes les espérances que ses promoteurs avaient placé en lui.

Dédié au génie des créateurs automobiles de 1903 à 1960 il manifeste une nouvelle culture de notre temps, celle d'un temps où les sciences et les techniques font partie intégrante de notre mode de vie et constituent donc pour partie notre fond culturel.

La soixantaine de voitures qui vont effectuer ce rallye sont également un témoignage de la présence de l'art, partie de notre culture, dans les créations de la technique moderne.

Elles sont belles, ces machines destinées à nous transporter, et si elles nous grisent et nous font rêver, ce n'est plus tant aujourd'hui pour leurs qualités premières : vitesse, confort, que pour leurs lignes et leurs décorations intérieures.

Ces qualités esthétiques traduisent le goût de leurs concepteurs et nous communiquent ce brin de nostalgie qui est une forme de communication entre les hommes de générations successives.

Le 13^{ème} est un des berceaux les plus prestigieux de l'automobile française, avec les usines Panhard et Delahaye, c'est donc à juste titre que les habitants du 13^{ème}, dont ces usines constituent la mémoire industrielle, rendront hommage à ce cortège lors de son passage dans nos avenues.

Jacques TOUBON
Ministre de la Culture et de la Francophonie



RÉPUBLIQUE FRANÇAISE
LIBERTÉ · ÉGALITÉ · FRATERNITÉ

MAIRIE DU KREMLIN-BICÊTRE

94276 LE KREMLIN-BICÊTRE CEDEX

TÉL. 45 15 55 55

CABINET DU MAIRE

Les 2 et 3 Juillet 1994, les voitures anciennes faisaient une bien belle promenade culturelle sur les routes franciliennes.

Toutes rutilantes, en ce beau printemps 1995, elles sont prêtes à rééditer leur balade au cours du deuxième rallye "Marne classique" qui se déroulera *les Samedi 20 et Dimanche 21 Mai 1995*.

Voici cent ans, le 13 Juin 1895, que le concours de voitures sans chevaux à propulsion mécanique innovait l'expérimentation des premiers pneus créés par les frères MICHELIN.

Que de chemin parcouru depuis cette première épreuve de Paris-Bordeaux tant par la technique que par le développement des transports sur pneumatiques.

Qui se rappelle que ce fut une Panhard-Levassor construite dans le 13ème arrondissement de Paris qui gagna la première course automobile Paris-Bordeaux-Paris dans la catégorie voitures à deux places, première voiture, à moteur monté à l'avant, avec la vitesse maximale de 31 kms par heure ? ...

Combien de rêves ont été accrochés autour de ces automobiles qui, par leur ancienneté, perdent la côte de l'argus mais gagnent l'étiquette de "patrimoine culturel roulant" ! ...

Travailler en roulant sur autoroute est une chose. "Se balader" sur routes et chemins vicinaux à bord d'une automobile d'âge avancé est autre chose : les fleurs, arbres et kilomètres tortueux ont une saveur différente qui ressemble peut-être à "la madeleine" de PROUST ?

Ne serait-ce pas l'idéal pour assurer l'avenir du "tourisme vert" ?

Voilà le pourquoi de ce rallye "Marne Classique" à qui je souhaite de tout coeur :

"Bon vent ... Avenir" !

Le Maire,
Conseiller Régional d'Ile de France,
Claudine DECIMO



CONSEIL REGIONAL

ILE-DE-FRANCE

P R E S E N T A T I O N

Avec le concours de la Mairie du KREMLIN-BICETRE, et sous le haut patronage du Ministère de la Culture et la Région Ile de France, le deuxième Rallye de voitures anciennes «MARNE CLASSIQUE» se déroulera le samedi 20 mai et dimanche 21 mai 1995.

Partant de la Base de Loisirs de JABLINES (77), les quelques soixante voitures : des ancêtres de la Grande Guerre jusqu'à 1960 sillonneront la vallée de la Marne, en randonnée culturelle, pour arriver au KREMLIN-BICETRE dimanche en fin de matinée.

Le dimanche à partir de 14 h 30, un Concours d'Élégance aura lieu au KREMLIN-BICETRE, prenant pour cadre l'Hôpital historique.

Le classement du Rallye sera établi en fonction des deux critères suivants :

- réponses à un questionnaire culturel sur les villes étapes,
- classement au Concours d'Élégance établi par le jury.

P R O G R A M M E

SAMEDI 20 MAI 1995

Randonnée culturelle avec questionnaires sur les villes étapes traversées

■ Le matin :

Départ : Base de Loisirs de JABLINES (SEINE ET MARNE)

Villes traversées participant au Rallye :

GOUVERNES - CHELLES - NOISY LE GRAND

Arrivée JOINVILLE LE PONT.

Halte pique-nique

Parc fermé de 12 h à 15 h à JOINVILLE, Quai de Polangis, au bord de la Marne à côté de «Chez Gégène».

■ **L'après-midi :**

Départ : JOINVILLE LE PONT

Villes traversées participant au Rallye : SAINT-MAUR - SAINT MANDE

Arrivée : NOGENT SUR MARNE devant la Mairie.

Les concurrents laisseront ensuite leur voiture en parc fermé gardienné au Port de Plaisance, où les promeneurs des bords de Marne pourront les admirer à partir de 17 h 30.

Le dîner, suivi d'une soirée dansante, aura lieu au Nogentel.

DIMANCHE 21 MAI 1995

■ **Le matin :**

- Départ : Nogent sur Marne - Port de Plaisance.
- Ville traversée participant au Rallye : PARIS XIII^e.
- Arrivée : Le Kremlin-Bicêtre - Place de la Mairie.
- Exposition des voitures en parc fermé, place de Sibérie dans l'Hôpital de Bicêtre de 12 h à 14 h 30.

■ **A midi :** buffet pour les concurrents près du parc fermé.

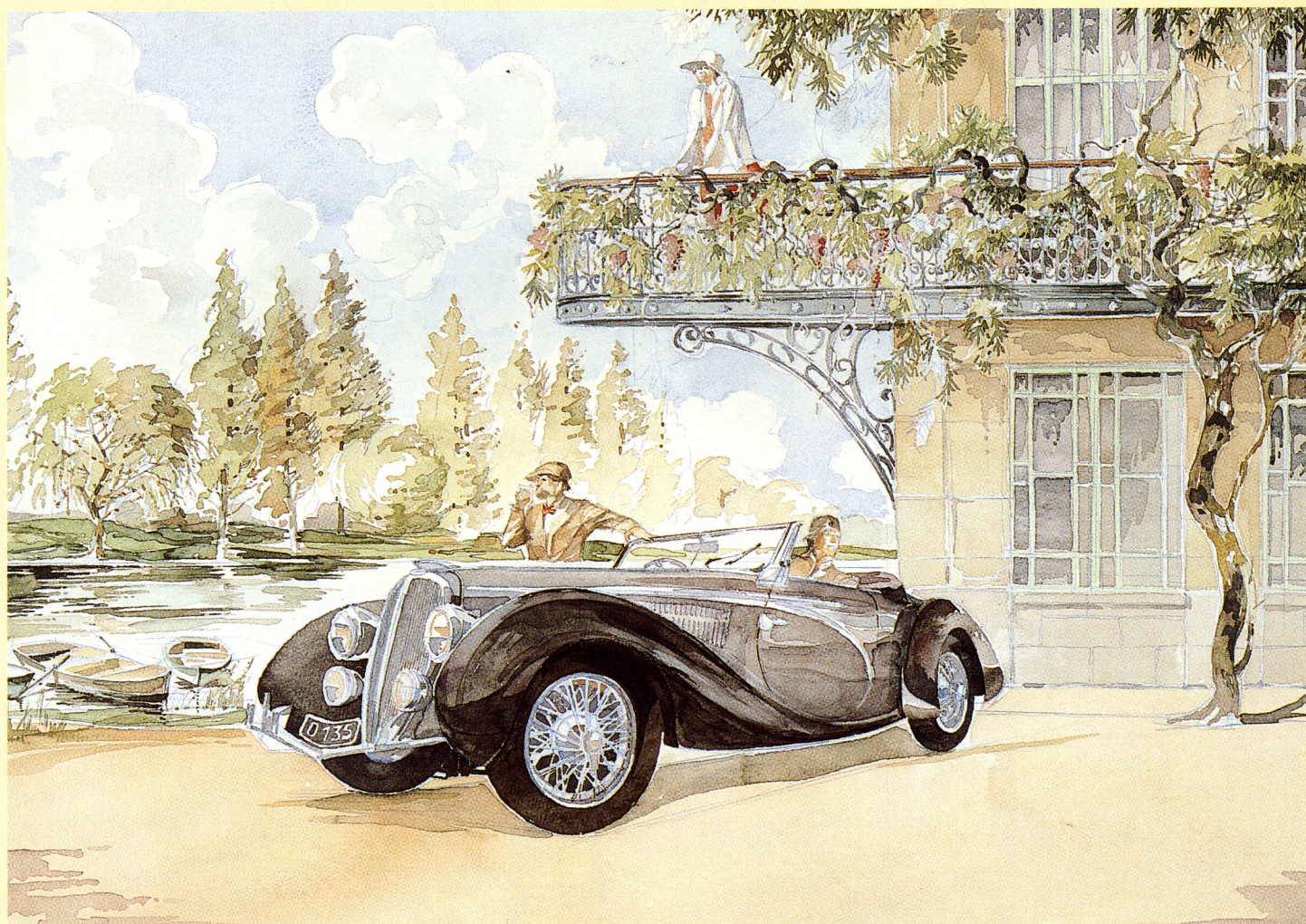
■ **A partir de 14 h 30 : Concours d'Elégance :**

Place de la République, face à l'entrée de l'Hôpital historique de BICETRE.

■ **A partir de 17 h 30 :**

Remise des prix en Mairie du KREMLIN-BICETRE, présidée par Madame DECIMO, Maire du KREMLIN-BICETRE.

2^{ème} rallye MARNE Classique



Rassemblement de voitures anciennes

20 - 21 MAI 1995

Randonnée Culturelle

Départ : Samedi 8 h 30 - Base de Loisirs de Jablines

Arrivée : Dimanche 11 h - Mairie du Kremlin-Bicêtre

Concours d'Élégance

Dimanche 14 h 30 - Place de la République

Hôpital de Bicêtre - Le Kremlin-Bicêtre

2^{ème} rallye MARNE Classique

20 - 21 mai 1995



CHATEAU DE VINCENNES
le 20/05 à 15h30

NOGENT
-Mairie, le 20/05 à 16h
-Port de plaisance,
de 16h30 le 20/05
à 8h30 le 21/05 .

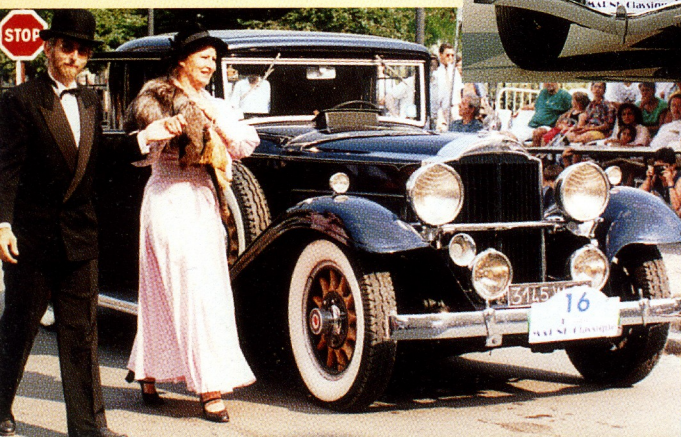
SAINT-MANDÉ
le 20/05 à 10h

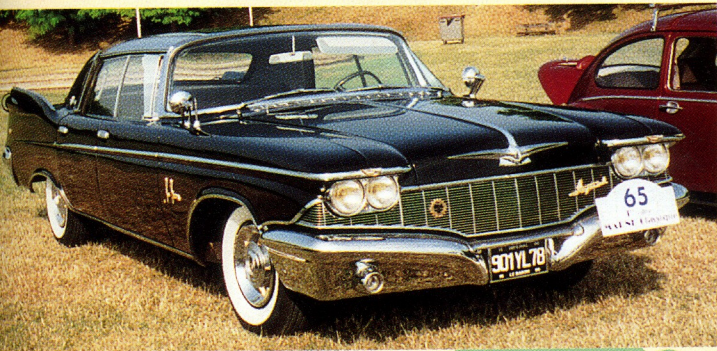
MAIRIE DU XIII^{ème}
le 21/05 à 10h

JOINVILLE le 20/05
chez Gégène de 12h à 15h

SAINT-MAUR le 20/05
Bords de Marne à 14h30

LE KREMLIN-BICETRE
le 21/05 ARRIVÉE
Mairie à 11h
Hôpital de Bicêtre à 14h30
CONCOURS D'ELÉGANCE

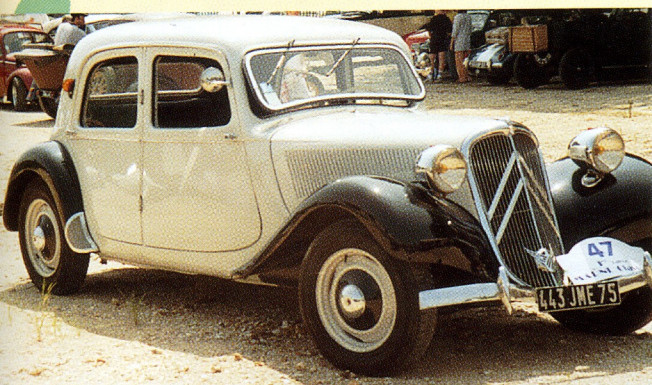




JABLINES
DÉPART
Base de loisirs
le 20/05 à 8h30

CHELLES
Mairie
le 20/05 à 9h30

GOUVERNES
le 20/05 à 9h



Les 20 et 21 Mai 1995, la Vallée de la Marne en Ile de France, accueillera pour la deuxième fois le Rallye Marne Classique.

Cette manifestation, placée sous le haut patronage du Ministère de la Culture et de la Francophonie ainsi que de la Région Ile de France, avec le concours des villes-étape, permet de réunir un échantillonnage des plus belles voitures construites depuis le début du siècle jusqu'à 1960; merveilleusement conservées par leurs passionnés propriétaires. C'est aussi l'occasion d'une magnifique randonnée culturelle.

Cette deuxième édition verra la participation de 65 voitures invitées, telles des : Rolls Royce, de Dion Bouton, Delahaye, Bristol, Packard, Cadillac...

Nos "anciennes" suivront un parcours imposé qui les conduira d'étapes en étapes autour des boucles de la Marne :

- le samedi matin, de la Base de Loisirs de JABLINES à JOINVILLE LE PONT, en passant par CHELLES,

- un pique-nique chez Gégène, célèbre guinguette des bords de Marne à JOINVILLE, permettra à nos belles de se reposer un peu,

- l'après-midi, de SAINT MAUR à NOGENT avec une halte à SAINT MANDE,

- le soir : dîner de gala près du parc fermé au Port de NOGENT,

- le dimanche matin, du Port de Plaisance de NOGENT au KREMLIN-BICETRE, avec un passage par la capitale dans le XIIIème arrondissement, chargé de l'histoire de l'automobile (Panhard, Delahaye...),

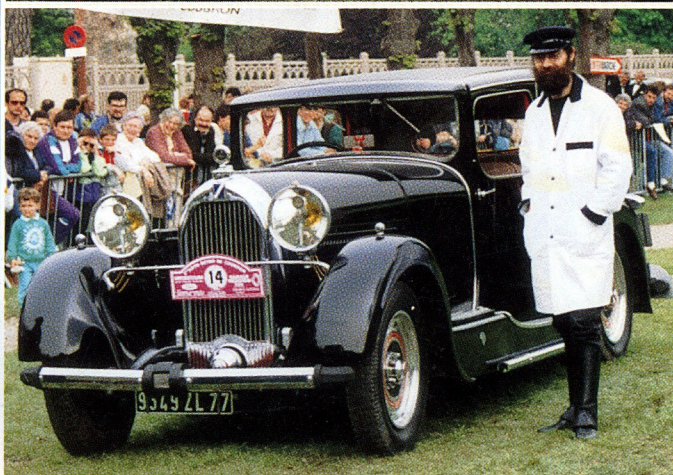
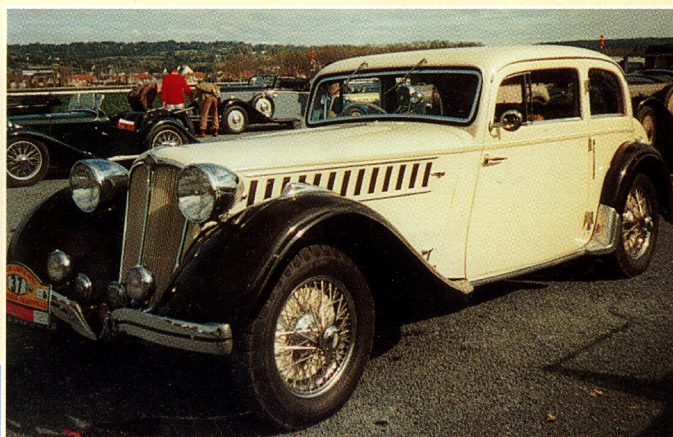
- le dimanche après-midi, les promeneurs pourront admirer les concurrents en costume d'époque devant L'HÔPITAL DE BICETRE (Porte monumentale).

Aux étapes principales, les concurrents devront enquêter auprès des habitants et spectateurs, pour leur permettre de concourir sur des thèmes culturels et sur l'histoire de l'automobile que les villes étapes auront définis.

2^{ème} rallye MARNE Classique

20 - 21 mai 1995

Voitures déjà engagées



ORGANISATION : ASSOCIATION MARNE CLASSIQUE

42 rue de la Convention 94270 LE KREMLIN-BICÊTRE

Renseignements : tél. : (1) 43 24 55 00 Fax (1) 43 24 18 01